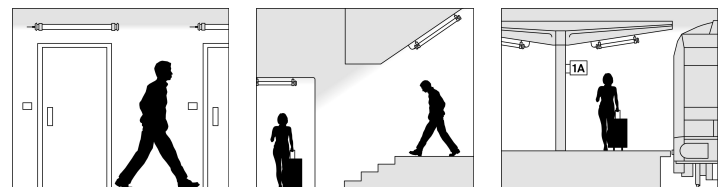






Das Modell Turner ist die ultimative satinierte Röhrenlampe mit den vielfältigsten Möglichkeiten. Schlank und diskret verbirgt sie in ihrem satinierten Korpus geballten Einfallsreichtum. Dadurch eröffnet sie zahlreiche Anwendungsmöglichkeiten, unter anderem durch einen optionalen integrierten Präsenzmelder. Ihr diffuses Licht und die hervorragende Blendungsbewertung ($UGR \leq 25$) machen sie zu einer besonders vielseitigen Leuchte. Somit ist die Turner ein langlebiges und nachrüstbares Produkt, das auch morgen noch kompatibel mit den modernsten Technologien ist.



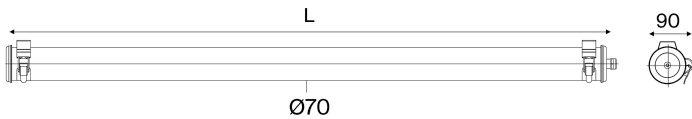


Turner

Wandleuchte oder Deckenleuchte für diffuse Beleuchtung ø70



Sammode



Ausführungen mit mittlerer Beleuchtungsstärke

T (K)	Lichtstrom (lm)	L (mm)	Bezeichnung	Art. Nr.	Watt
3000	750	575	TURNER 70 575 750-830	14905091	8
	1000	715	TURNER 70 700 1000-830	14905088	9
	1500	995	TURNER 70 1000 1500-830	14905092	15
	2000	1275	TURNER 70 1300 2000-830	14905089	20
	2500	1560	TURNER 70 1600 2500-830	14905075	23
	3000	1840	TURNER 70 1850 3000-830	14905093	23
4000	750	575	TURNER 70 575 750-840	14905098	8
	1000	715	TURNER 70 700 1000-840	14905099	9
	1500	995	TURNER 70 1000 1500-840	14905100	15
	2000	1275	TURNER 70 1300 2000-840	14905074	20
	2500	1560	TURNER 70 1600 2500-840	14905076	23
	3000	1840	TURNER 70 1850 3000-840	14905101	23

Auch mit hellem Gehäuse verfügbar: siehe Modell Scorel

Ausführungen mit intensiver Beleuchtungsstärke

T (K)	Lichtstrom (lm)	L (mm)	Bezeichnung	Art. Nr.	Watt
3000	1050	575	TURNER 70 575 1050-830	14905102	9
	1400	715	TURNER 70 700 1400-830	14905103	15
	2100	995	TURNER 70 1000 2100-830	14905104	21
	2800	1275	TURNER 70 1300 2800-830	14905105	27
	3500	1560	TURNER 70 1600 3500-830	14905106	32
	4200	1840	TURNER 70 1850 4200-830	14905107	31
4000	1050	575	TURNER 70 575 1050-840	14905108	9
	1400	715	TURNER 70 700 1400-840	14905109	15
	2100	995	TURNER 70 1000 2100-840	14905110	21
	2800	1275	TURNER 70 1300 2800-840	14905111	27
	3500	1560	TURNER 70 1600 3500-840	14905112	32
	4200	1840	TURNER 70 1850 4200-840	14905113	31

Andere Lichtströme / andere Längen: kontaktieren Sie uns

Optionen

Bandschellen	Farbtemperatur	Lichtmanagement
	2700K	827 Dimmung über DALI-Protokoll RD
	3000K	830 Dimmung über Druckschalter RS
	4000K	840 Funktion Ausschaltvorwarnung (für Sensor/Zeitschaltung) RC
Schutzklasse		Bewegungsmelder
Klasse I	CL1	
Klasse II	-	
Durchgangsverdrahtung		
BCV		
BCVT		
Material	Für Montage mit Durchgangsverdrahtung	Integrierter Bewegungsmelder (Länge erhöht auf 88 mm) SI
Gehäuse aus coextrudiertes Polycarbonat / PMMA für den Einsatz im Innen- und Außenbereich (650°)	-	
Gehäuse aus Polycarbonat (960 °C)	PO	
Endkappen und Bandschellen aus rostfreiem Edelstahl V2A	-	
Endkappen und Bandschellen aus rostfreiem Edelstahl V4A	MR	



Turner

Wandleuchte oder Deckenleuchte für diffuse Beleuchtung ø70



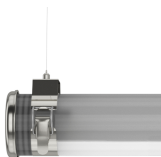
Sammode

Zubehör

Separate zu bestellen



Wandauslass-Set aus
rostfreiem Edelstahl (IP40)



17500020 Set zur horizontalen
Seilabhängung (Seildraht 3m)



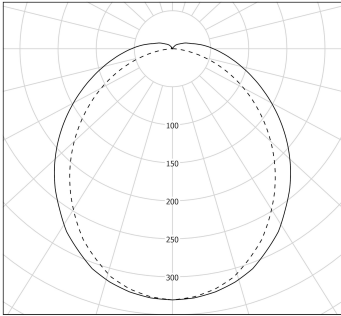
17500050 Vorverkabelung 3m 3G1.5 (3
Kabel) Geflochtenes Kabel aus
verzinntem Kupfer CAB0008
Vorverkabelung 3m 5G1.5 (5
Kabel) Geflochtenes Kabel aus
verzinntem Kupfer CAB0011

Spezifikationen



CE

Lichtverteilungskurve



cd/klm
C0 - C180 --- C90 - C270
1° = 100%

ULR = 6%

Kenndaten

Leuchtmittel	Ausbaubares LED-Modul mit hoher Effizienz (CRI>80, 3 SDCM) 50 000 h L80/B10 bei 25° C Photobiologische Gefährdung : keine (RG0)
Optik	Satiniertes Spezialgehäuse für LEDs Lichtmischkammer
Lichtkomfort	Verminderte Blendung durch satiniertes Gehäuse: UGR ≤25
Elektronik	Treiber mit Konstantstromausgang, nicht dimmbar
Netzspannung	220-240V 50/60Hz
Schutzklasse	Klasse II
Betriebstemperatur	-20°C bis +35°C

Einfache Montage und Wartung

Anschluss	Durch Kabelverschraubung aus vernickeltem Messing für Kabel Ø 5 - 12 mm Über steckbare Klemmenleiste 3x2,5 mm²
Schließen	Schließen durch Anziehen der Mutter auf der Kabelverschraubung
Befestigung	2 Edelstahlbandschellen mit Schnallenverschluss (mit variablem Abstand)
Wartung LED-Engine	Schnelles Öffnen und Schließen mit nur 1 Schraube Wartung ohne Eingriff am Kabel durch Entfernen der Endkappe ohne Kabeleinführung und Herausziehen des Geräteträgers Patentiertes System Close'N Connect zur automatischen Verbindung beim Schließen LED-Module und Treiber leicht ausbaubar

Material

Gehäuse	Coextrudiertes Polycarbonat / PMMA Ø70 für den Einsatz im Innen- und Außenbereich
Bandschellen und Endkappen	Rostfreier Edelstahl V2A

Normen

Abdichtung	IP66, IP68, IP69K
IK-Stoßfestigkeit	IK10
Feuerfestigkeit	650°C