

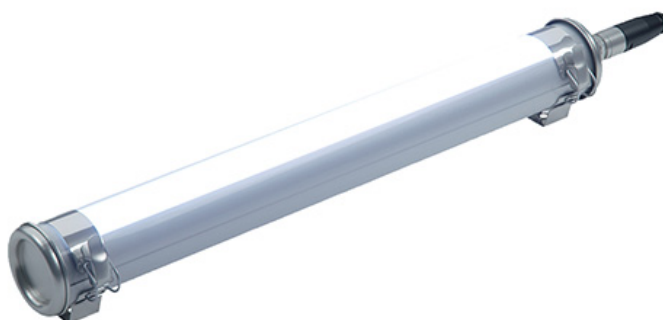
# RANKINE X-Heat

Tubulaire haute température compact ø70 pour espaces industriels confinés



# RANKINE X-Heat

Tubulaire haute température compact ø70 pour espaces industriels confinés



Pour éclairer les petits espaces au cœur des process industriels les plus extrêmes, Sammode a repoussé la technologie LED dans des recoins jusque là inexplorés ! Grâce à une électronique parfaitement calibrée et un dissipateur interne plaqué contre l'enveloppe par effet ressort, la gestion thermique est optimisée et la résistance chimique de la vasque composite intégralement conservée. Résultat : un luminaire ultra-étanche, à la fois puissant et compact, insensible aux chocs, aux perturbations électriques et aux élévations de températures jusqu'à 70°C.



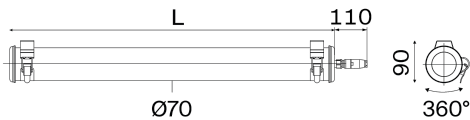


# RANKINE X-Heat

Tubulaire haute température compact Ø70 pour espaces industriels confinés



Sammode



Version prise débrochable  
à verrouillage rapide


IRC80, 4000K



Flux (lm)	L (mm)	Désignation	Code	Watt
1650	675	RAN70 12H840 POME PS3 SA	34040020	13
2475	960	RAN70 13H840 POME PS3 SA	34040040	19

Modèle équipé d'une platine interne cylindrique plaquée par effet ressort contre la vasque (système Cool©) pour une dissipation thermique optimisée.

## Options

Colliers de fixation	Matériaux	Température de couleur
	Vasque polycarbonate	PO 3000K 830
	Vasque polycarbonate/PMMA coextrudés à haute résistance chimique	4000K 840
	Flasques et colliers en inox 304 L	5000K 850
	Flasques et colliers en inox 316 L	
Colliers renforcés à grenouillère	-	<b>Gestion d'éclairage</b>
Colliers renforcés à vis CHC	BCV	
		Gradation selon protocole DALI RD

## Accessoires

A commander séparément

			
Boitier de dérivation IP68 à 4 sorties (capacité Ø7-14mm)	CP00674 Kits pour conformité APSAD 2 réhausses 20 cm inox 304L 2 réhausses 5 cm inox 304L Existe aussi en 316L : nous consulter	PU44277 PU44278	Precâblage 1m cordon haute température 3G1,5² Extrémité libre dégainée CAB0076 Prise Wieland® IP68/IP69K CAB0140 (capacité : Ø10-14mm) Prise Wieland® et raccord Y CAB0146 pour repiquage Autres longueurs : nous consulter





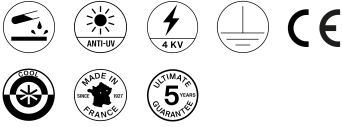
# RANKINE X-Heat

Tubulaire haute température compact Ø70 pour espaces industriels confinés

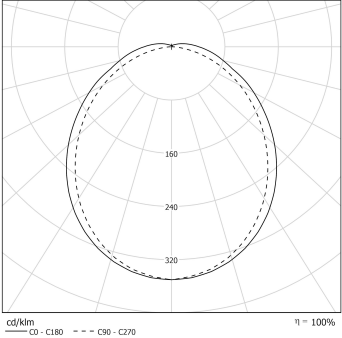


Sammode

## Spécifications



### Photométrie



Caractéristiques techniques	
Source	Modules LED démontables à haute efficacité (IRC>80, 3 SDCM) 50 000h L80/B50 à température ambiante max. Risque photobiologique : aucun (RG0)
Optique	Vasque satinée spéciale LED
Confort lumineux	UGR ≤ 28
Gestion thermique	Dissipateur thermique en aluminium
Appareillage	Driver haute fiabilité à sortie en courant constant, mécaniquement et thermiquement renforcé Résistance à la surtension : 320 V AC, 48 h Supporte les pics de tension < 4 kV Compatible sans restriction avec régimes de neutre TN, TT et IT Electronique compatible source centrale
Alimentation	198-264V 0/50/60Hz
Classe électrique	Classe I
Température d'utilisation	-20°C à +70°C
Installation et maintenance faciles	
Raccordement	Par prise débrochable pour câble Ø 8 à 10 mm (3x1,5 mm²)
Fixation	2 colliers renforcés en inox, à grenouillère, à entraxe variable et permettant une orientation sur 360°
Maintenance moteur LED	Modules LED et driver facilement démontables Fermeture par serrage de l'écrou sous presse-étoupe
Matériaux	
Vasque	Spéciale en polycarbonate protégé des UV, des solvants, des hydrocarbures et des agents lessiviels par une coextrusion de PMMA
Flasques et colliers	Inox 304 L
Joint	EPDM peroxydé
Principes de construction	Enveloppe monobloc à étanchéité renforcée par expansion radiale du joint
Normes	
Etanchéité	IP66, IP68, IP69K
Résistance aux chocs	IK10
Résistance au feu	650°C
Résistance aux vibrations	Conforme aux conditions sévères de l'EN 60598-1 (tests selon CEI 60068-2-6)