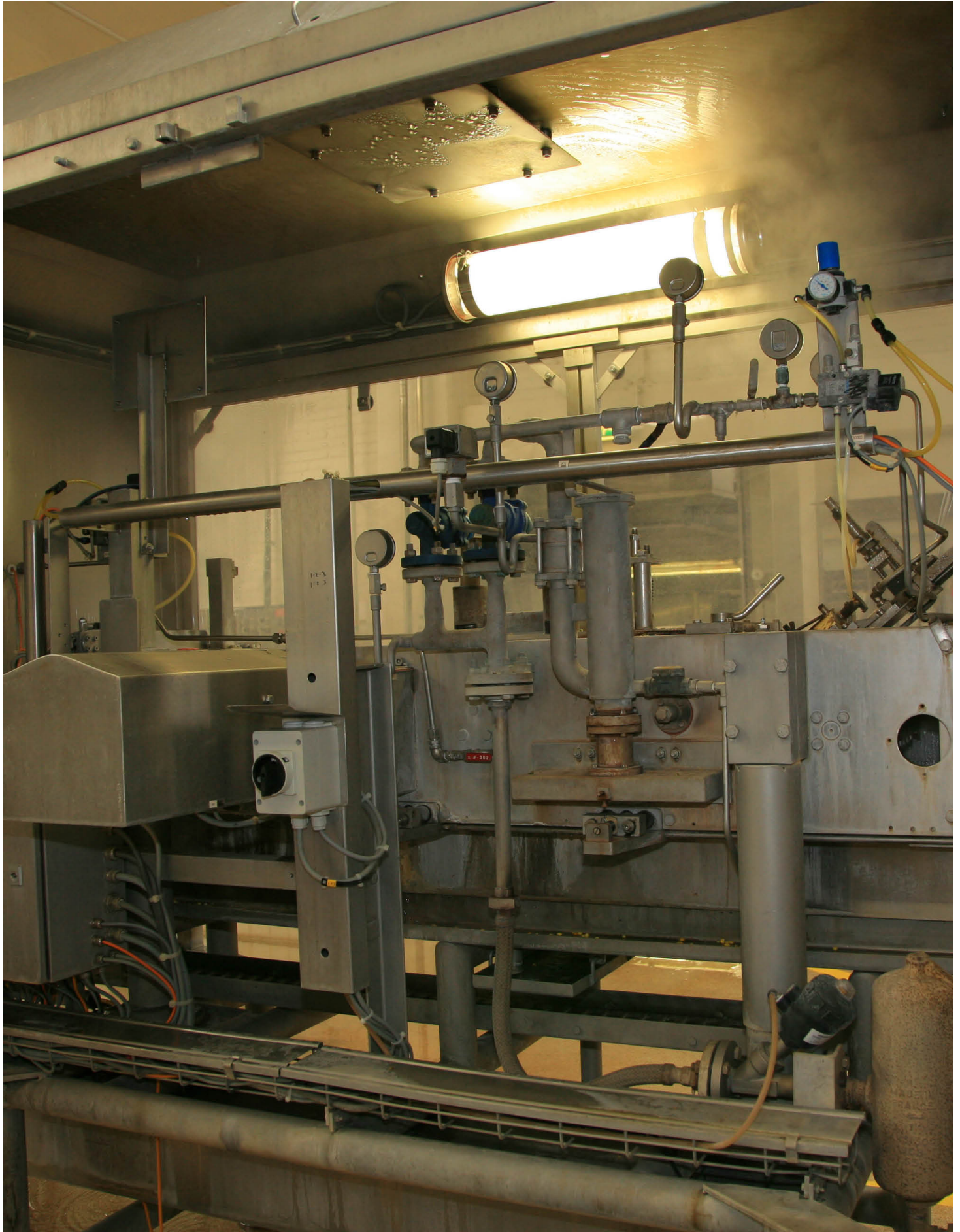


# PAULI HT200 X-Heat

Röhrenlampe ø133 mit Glühlampe für sehr hohe Temperatur



# PAULI HT200 X-Heat

Röhrenlampe ø133 mit Glühlampe für sehr hohe Temperatur



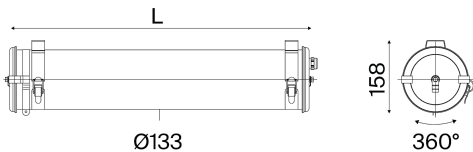
Sammode bringt auch Licht in Bereiche, die der Mensch nicht betritt. Die PAULI HT200 für die Beleuchtung von Industrieöfen ist das beste Beispiel, da sie aus temperatur- und korrosionsbeständigen Materialien besteht (mechanische Teile aus Edelstahl, Diffusor aus Borosilikatglas, Silikondichtungen und E27-Keramikkassungen). Diese Röhrenlampe mit spezieller Glühlampe für Backöfen hat ein Monoblock-Gehäuse mit axialer Verriegelung und ist daher absolut dicht, so dass sie allen Belastungen standhält und die Zeit spurlos an ihr vorbeizieht!





# PAULI HT200 X-Heat

Röhrenlampe ø133 mit Glühlampe für sehr hohe Temperatur



Ofen- und sehr hohe  
Temperaturen  
Prozessbeleuchtung  
Bis 200°C, für Glühlampe E27

Anzahl der Lampen	L (mm)	Lichtstrom (lm)**	Bezeichnung	Art. Nr.	Watt
1	464	390	PAU133 HT200 1x60W E27 PY 113LN BRS	36170011	60
2	677	780	PAU133 HT200 2x60W E27 PY 113LN BRS	36170021	120

\* Leuchtenlichtstrom ,mit Ofen-Glühlampe 60W 600lm (nicht mitgeliefert)

## Optionen

1 Kabelverschraubung	Bandschellen	Material
Vernickeltem Messing Aufnahmekapazität Ø5-8 mm 113LN		Endkappen und Bandschellen aus rostfreiem Edelstahl V2A Endkappen und Bandschellen aus rostfreiem Edelstahl V4A
2 Kabelverschraubungen		
Vernickeltem Messing Aufnahmekapazität Ø5-8 mm 213LN	Verstärkte Bandschellen mit Schnellverschluss Verstärkte Bandschellen mit Innensechskantschraube	BRS BRV

## Zubehör

Separate zu bestellen



Vorverkabelung mit 1m H07-RNF Kabel für  
hohe Temperaturen 3G1,5²  
Freies Ende abisoliert CAB0076  
Andere Längen: kontaktieren Sie uns

Glühlampe E27, speziell für L-60-INC-HT  
hohe Temperaturen, 60 W  
(2700K 660lm)



# PAULI HT200 X-Heat

Röhrenlampe ø133 mit Glühlampe für sehr hohe Temperatur



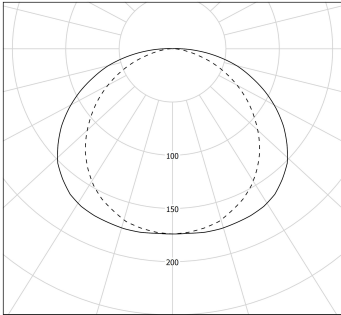
Sammode

## Spezifikationen

E27



### Lichtverteilungskurve



### Kenndaten

Leuchtmittel	1 oder 2 spezielle Ofen-Glühlampe(n) E27 (nicht mitgeliefert)
Optik	Reflektor aus hochglänzendem Aluminium
Lichtkomfort	UGR ≤ 25
Netzspannung	230V 50 Hz
Schutzklasse	Klasse I
Betriebstemperatur	-20°C bis +200°C

### Einfache Montage und Wartung

Anschluss	Durch Kabelverschraubung aus vernickeltem Messing für Kabel Ø 5 - 8 mm Über Klemmenleiste 3x2,5 mm <sup>2</sup>
Befestigung	2 verstärkte V2A Edelstahlbandschellen mit Schnallenverschluss, lässt Ausrichtung von 360° zu
Wartung	Öffnung durch Lösen der 2 Verschlusschrauben, Entfernen der abnehmbaren Endkappe und Abnahme des Geräteträgers

### Material

Gehäuse	Borosilikatglas
Bandschellen und Endkappen	Rostfreier Edelstahl V2A
Dichtungen	Silikon
Konstruktionsprinzip	Gehäuse aus einem Stück, mit verstärkter Dichtigkeit Dauerhaft dicht durch axiale Verschraubung Geräteträger aus Edelstahl

### Normen

Abdichtung	IP66, IP68, IP69K
IK-Stoßfestigkeit	IK07
Feuerfestigkeit	Nicht entflammbar
Vibrationsbeständigkeit	Erfüllt die strengen Anforderungen der EN 60598-1 (Prüfungen nach IEC 60068-2-6)