

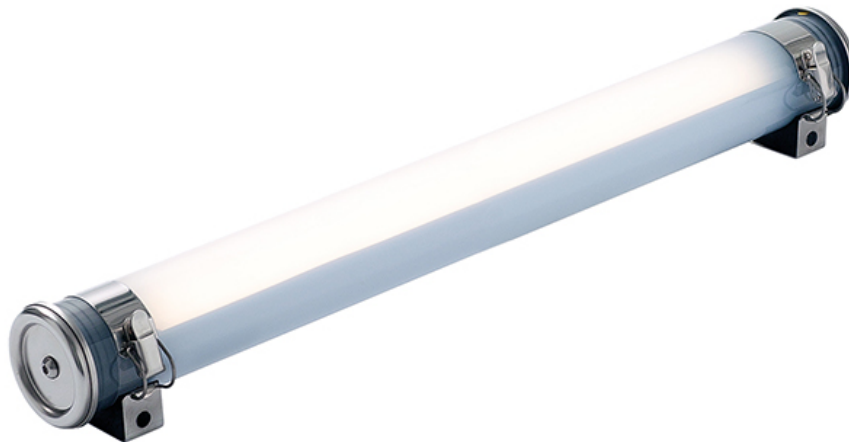
# FOUCAULT 24V

Kompakte Rohrleuchte ø70 für Maschinen- und Prozessbeleuchtung für 24 V Gleichspannung



# FOUCAULT 24V

Kompakte Rohrleuchte ø70 für Maschinen- und Prozessbeleuchtung für 24-V Gleichspannung



Mit der FOUCAULT für 24 V wird Maschinenbeleuchtung einfach, praktisch und nachrüstbar! Sie eignet sich perfekt für die effiziente Ausleuchtung enger Räume. Ihr LED-Licht hat einen Farbwiedergabeindex von Ra 80: hell, homogen und blendfrei. Sie ist unempfindlich gegen Feuchtigkeit, Dämpfe, Staub, Stöße, Öle und Schmiermittel. Durch die um 360° drehbaren Schellen und die Schnellanschlüsse kann sie in jedem Raum problemlos installiert werden. Sie hat den einzigartigen Vorteil, dass sie zu 100 % reparabel und nachrüstbar ist, ohne dabei ihre Dichtheit einzubüßen!



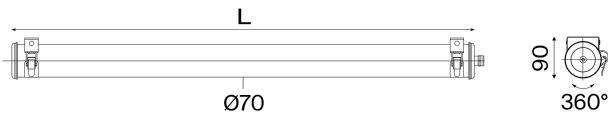


# FOUCAULT 24V

Kompakte Rohrleuchte Ø70 für Maschinen- und Prozessbeleuchtung für 24 V Gleichspannung



Sammode



## Ausführungen Zusatzbeleuchtung

CRI 80, 4000K

Lichtstrom (lm)	L (mm)	Bezeichnung	Art. Nr.	Watt
400	430	FOU70 24V 450 400-840 POME 113LN	34035315	3
600	575	FOU70 24V 575 600-840 POME 113LN	34035327	4
800	715	FOU70 24V 700 800-840 POME 113LN	34035316	6
1200	995	FOU70 24V 1000 1200-840 POME 113LN	34035309	8
1600	1275	FOU70 24V 1300 1600-840 POME 113LN	34035310	12

Weder Blendgefahr noch Stroboskopeffekt, gemäß den Anforderungen der EN 1837 Sicherheit von Maschinen - Maschinenintegrierte Beleuchtung."


## Ausführungen mit intensiver Beleuchtungsstärke

CRI 80, 4000K

Lichtstrom (lm)	L (mm)	Bezeichnung	Art. Nr.	Watt
800	430	FOU70 24V 450 800-840 POME 113LN	34035306	6
1200	575	FOU70 24V 575 1200-840 POME 113LN	34035307	8
1600	715	FOU70 24V 700 1600-840 POME 113LN	34035308	12

Weder Blendgefahr noch Stroboskopeffekt, gemäß den Anforderungen der EN 1837 Sicherheit von Maschinen - Maschinenintegrierte Beleuchtung."

## Optionen

Material	Steckverbindung	Farbtemperatur	
Gehäuse aus Polycarbonat	PO	3000K	830
Gehäuse mit hoher chemischer Beständigkeit aus coextrudiertes Polycarbonat / PMMA	POME	4000K	840
Endkappen und Bandschellen aus rostfreiem Edelstahl V2A	-		
Endkappen und Bandschellen aus rostfreiem Edelstahl V4A	MR		
<b>Bandschellen</b>			
	Stecker IP68/69K mit schnelle Verriegelung durch geschraubten Ring (Aufnahmekapazität: Ø8 - 10 mm)	PS2	
	Winkeldose IP65 mit Verriegelung durch Schraube (Aufnahmekapazität: Ø6 - 13 mm)	PB2	
Bandschellen mit Schnallenverschluss	-		
Bandschellen mit Innensechskantschraube	BAV		

## Zubehör

Separate zu bestellen

		
Kit mit Magnetbefestigungen für PU45080 2 Schellen (320 N pro Magnet)	Kit für VdS-Konformität 2 Aufsätze 20 cm Edelstahl V2A PU44277 2 Aufsätze 20 cm Edelstahl V4A PU47378 2 Aufsätze 5 cm Edelstahl V2A PU44278 2 Aufsätze 5 cm Edelstahl V4A PU45880	Vorverkabelung mit 1m H07-RNF Kabel 2x1,5 <sup>2</sup> Freies Ende abisoliert CAB0173 Wieland®-Stecker IP68/IP69K CAB0174 (Aufnahmekapazität : Ø6-10mm) Wieland®-Stecker und Y-Steckverbinder für Netzanschluss CAB0175





# FOUCAULT 24V

Kompakte Rohrleuchte  $\varnothing 70$  für Maschinen- und Prozessbeleuchtung für 24 V Gleichspannung

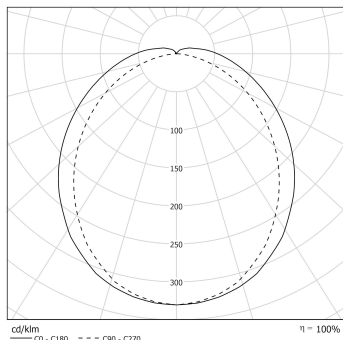


Sammode

## Spezifikationen



### Lichtverteilungskurve



### Kenndaten

Leuchtmittel Ausbaubares LED-Modul mit hoher Effizienz (CRI>80, 3 SDCM)  
50 000 h L80/B10 bei maximaler Raumtemperatur  
Photobiologische Gefährdung : keine (RG0)

Optik Satiniertes Spezialgehäuse für LEDs  
Lichtmischkammer

Wärmemanagement Alu-Kühlkörper

Elektronik Treiber mit Konstantstromausgang, nicht dimmbar

Netzspannung 24V DC +/-10%

Schutzklasse Klasse III

Betriebstemperatur -20°C bis +40°C

### Einfache Montage und Wartung

Anschluss Durch Kabelverschraubung aus vernickeltem Messing für Kabel  $\varnothing 5 - 12$  mm  
Über steckbare Klemmenleiste 3x2,5 mm<sup>2</sup>

Befestigung 2 Schellen aus rostfreiem Edelstahl mit Schnellverschluss und großflächiger EPDM-Polsterung, lässt Ausrichtung von 360° zu

Wartung LED-Engine LED-Module und Treiber leicht ausbaubar  
Wartung ohne Eingriff am Kabel durch Entfernen der Endkappe ohne Kabeleinführung und Herausziehen des Geräteträgers  
Schließen durch Anziehen der Mutter auf der Kabelverschraubung  
Patentiertes System Close'N Connect zur automatischen Verbindung beim Schließen

### Material

Gehäuse Aus Polycarbonat mit einer Schutzbeschichtung aus koextrudiertem PMMA

Bandschellen und Endkappen Rostfreier Edelstahl V2A

Dichtungen EPDM

Konstruktionsprinzip Monoblockgehäuse mit erhöhter Dichtigkeit durch radiale Aufweitung der Dichtung

### Normen

Abdichtung IP66, IP68, IP69K

IK-Stoßfestigkeit IK10

Feuerfestigkeit 650°C

Vibrationsbeständigkeit Erfüllt die strengen Anforderungen der EN 60598-1 (Prüfungen nach IEC 60068-2-6)