

Série 48 Xtrem

Projecteur industriel pour éclairage de grandes infrastructures intérieures et extérieures en ambiance extrême

SILL



Série 48 Xtrem

Projecteur industriel pour éclairage de grandes infrastructures intérieures et extérieures en ambiance extrême

SILL



Éclairer des sites industriels de grands volumes nécessite précision, durabilité et fiabilité. Conçus pour les ambiances les plus sévères, avec leur corps monobloc IP65 résistant à la corrosion et leur électronique ultra-robuste, les projecteurs SILL48 Xtrem sont garantis jusqu'à 50°C en usage intensif. Leurs optiques de précision offrent une grande uniformité d'éclairage depuis des hauteurs importantes, pour plus de sécurité dans toutes vos applications industrielles, en intérieur comme en extérieur.

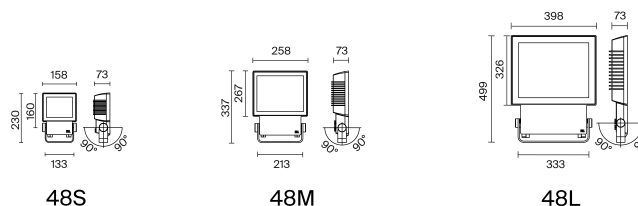




Série 48 Xtrem

Projecteur industriel pour éclairage de grandes infrastructures intérieures et extérieures en ambiance extrême

SILL



48S

48M

48L

Version noire, avec vitre en verre trempé

IRC70, 4000K, traitement anti-corrosion. 100 000 h L80B10 @Tmax. Garantie 8 ans sur demande.



Version blanche, avec vitre en polycarbonate

IRC80, 5700K, traitement anti-corrosion, idéal agroalimentaire. 100 000 h L80B10 @Tmax. Garantie 8 ans sur demande.



Taille	Watt	Faisceau	Flux (lm)**	T max	Désignation	Code
S48S	28	Asymmetric deep - lmax 67°	1840	50°C	48S 1-3k 740 D AS125-67 BK-C	S48S0046
		Asymmetric batwing - lmax 23°	1770		48S 1-3k 740 D AS120-23 BK-C	S48S0047
		Wide Beam 65°	2250		48S 1-3k 740 D WB65 BK-C	S48S0048
S48M	80	Asymmetric deep - lmax 67°	7360	50°C	48M 6-9k 740 D AS125-67 BK-C	S48M0077
		Asymmetric batwing - lmax 23°	9130		48M 6-9k 740 D AS120-23 BK-C	S48M0019
		Wide Beam 65°	8430		48M 6-9k 740 D WB65 BK-C	S48M0020
S48L	120	Asymmetric deep - lmax 67°	14780	50°C	48L 8-16k 740 D AS125-67 BK-C	S48L0203
		Asymmetric batwing - lmax 23°	14970		48L 8-16k 740 D AS120-23 BK-C	S48L0025
		Wide Beam 65°	16670		48L 8-16k 740 D WB65 BK-C	S48L0026
	160	Asymmetric deep - lmax 67°	18120	45°C	48L 12-21k 740 D AS125-67 BK-C	S48L0125
		Asymmetric batwing - lmax 23°	18350		48L 12-21k 740 D AS120-23 BK-C	S48L0190
		Wide Beam 65°	20440		48L 12-21k 740 D WB65 BK-C	S48L0152

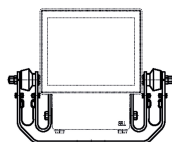
** Flux sortant du luminaire. Ces références sont idéales pour la conversion 1 pour 1 de projecteurs conventionnels à lampe iodures métalliques ou sodium 50W, 150W, 250W, 400W.

Taille	Watt	Faisceau	Flux (lm)**	T max	Désignation	Code
S48S	28	Asymmetric deep - lmax 67°	1680	50°C	48S 1-3k 857 D AS125-67 WH-C PC	S48S0049
		Asymmetric batwing - lmax 23°	2120		48S 1-3k 857 D AS120-23 WH-C PC	S48S0050
		Wide Beam 65°	2710		48S 1-3k 857 D WB65 WH-C PC	S48S0051
S48M	80	Asymmetric deep - lmax 67°	6710	50°C	48M 6-9k 857 D AS125-67 WH-C PC	S48M0124
		Asymmetric batwing - lmax 23°	8320		48M 6-9k 857 D AS120-23 WH-C PC	S48M0025
		Wide Beam 65°	7680		48M 6-9k 857 D WB65 WH-C PC	S48M0026
S48L	120	Asymmetric deep - lmax 67°	13620	50°C	48L 8-16k 857 D AS125-67 WH-C PC	S48L0141
		Asymmetric batwing - lmax 23°	13800		48L 8-16k 857 D AS120-23 WH-C PC	S48L0031
		Wide Beam 65°	15370		48L 8-16k 857 D WB65 WH-C PC	S48L0032
	160	Asymmetric deep - lmax 67°	16640	45°C	48L 12-21k 857 D AS125-67 WH-C PC	S48L0155
		Asymmetric batwing - lmax 23°	16860		48L 12-21k 857 D AS120-23 WH-C PC	S48L0156
		Wide Beam 65°	18770		48L 12-21k 857 D WB65 WH-C PC	S48L0205

** Flux sortant du luminaire. Ces références sont idéales pour des espaces nécessitant une très haute qualité de lumière (zones de contrôle, de peinture ou process alimentaire).

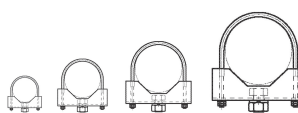
Accessoires

A commander séparément



Etrier anti-vibrations

Pour modèle 48S 849S01000
Pour modèle 48M 849M01000
Pour modèle 48L 849L01000
Livré avec chaîne de sécurité



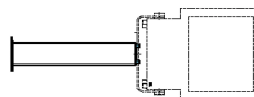
Clip de fixation sur mât

Pour mât ø55-60mm 855500200-60
Pour mât ø60-89mm 855500200-89
Pour mât ø115-120mm 855500200-120
Pour mât ø150-170mm 855500200-170



Paralume ajustable

Lamelles verticales, pour modèle 48S 849S00400
Lamelles verticales, pour modèle 48M 849M00400
Lamelles verticales, pour modèle 48L 849L00400
Lamelles horizontales, pour modèle 48S 849S00300
Lamelles horizontales, pour modèle 48M 849M00300
Lamelles horizontales, pour modèle 48L 849L00300



Support mural déporté de 500mm

Pour modèles 48S et 48M 849000500
Pour modèle 48L 849400500



Série 48 Xtrem

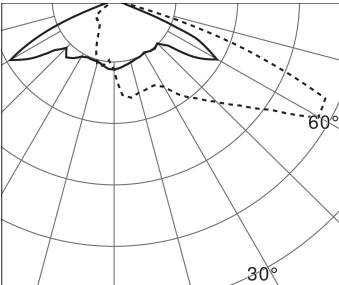
Projecteur industriel pour éclairage de grandes infrastructures intérieures et extérieures en ambiance extrême

SILL

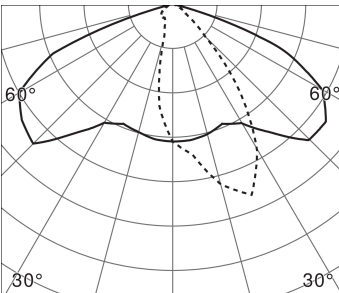
Spécifications



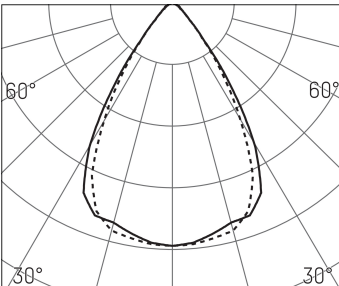
Photométrie



Asymétrique longue portée (AS125-67)



Asymétrique batwing (AS120-23)



Extensif 65° (WB65)

Autres faisceaux disponibles, nous consulter

Caractéristiques techniques	
Source	Modules LED haute efficacité 4000K et 5700K (existe aussi en 2700K, 3000K, ambre) IRC > 70 et IRC > 80 SDCM < 3 100 000 h L80/B10 à température ambiante max.
Optique	Lentilles haute performance pour une uniformité renforcée ULR : 0 %
Confort lumineux	UGR ≤ 22 (version WB65) Divers accessoires optiques disponibles sur demande (grilles de défilement, nid d'abeille...)
Gestion thermique	Régulation du flux lumineux en cas de surchauffe
Appareillage	1 driver électronique spécial industrie intégré, gradable DALI, flicker free Supporte les pics de tension jusqu'à 8kV (sauf 48S : 2kV et 48M : 6kV)
Alimentation	220-240V 0/50/60Hz
Classe électrique	Classe I
Température d'utilisation	-40°C à +50°C (sauf 28W : -25°C à +50°C et 160W : -40°C à +45°C)
Installation et maintenance faciles	
Raccordement	48S : Entrée de câble par 1 presse-étoupe M16 (capacité : Ø 8 à 12 mm) 48M, 48L : Entrée de câble par 2 presse-étoupes M20 (capacité : Ø 8 à 12 mm) Sur bornier fixe double étage 2x 5 x 2,5 mm² (sauf 48S : bornier simple étage)
Fixation	Fixation murale ou plafonnier (accessoires pour fixation sur crosse ou mât) Plage de rotation ± 90°
Maintenance moteur LED	Modules LED et driver facilement démontables
Poids	48S : 2,8kg / 48M : 5,2kg / 48L : 14,4kg
Prise au vent	48S : 0,031 m² / 48M : 0,076 m² / 48L : 0,17 m²
Matériaux	
Glace de protection	Verre de sécurité trempé ou polycarbonate transparent ép. 4 mm, traité anti-UV
Corps	Hautes résistances mécanique, chimique et à la corrosion Corps monobloc en fonte d'aluminium (AlSi12 à faible teneur en cuivre) haute pression Pré-traitement spécial pour une protection durable contre la corrosion dans les environnements chlorés et salins Peinture selon version : noir RAL 9005 ou blanc RAL 9010
Normes	
Conformité	Fabriqué selon les normes DIN VDE 0711 / EN 60598, CE
Etanchéité	IP65
Résistance aux chocs	48S : IK09 48M : IK08 48L : IK09